



*earning every day-ahead your trust
stepping forward to the future*

opcom operatorul pieței de energie electrică și de gaze naturale din România

Funcționarea Pieței pentru Ziua Următoare

în perioada 01 – 31 decembrie 2017

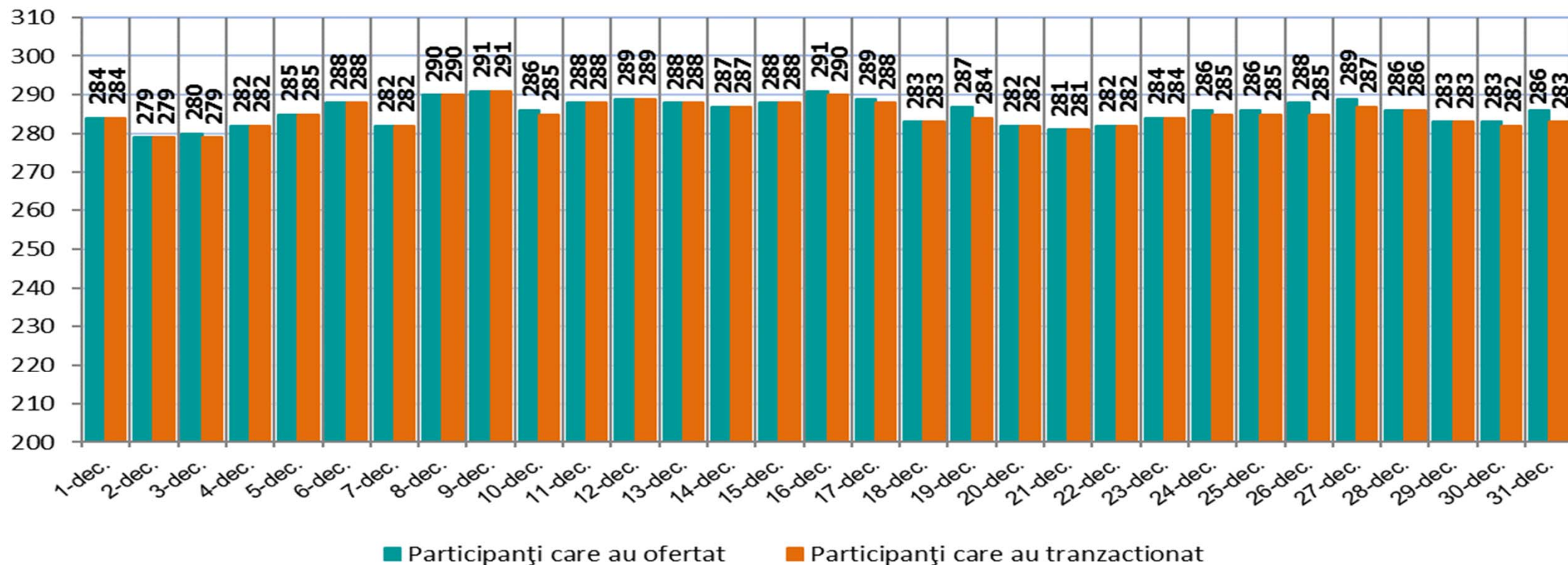


earning every day-ahead your trust
stepping forward to the future

opcom operatorul pieței de energie electrică și de gaze naturale din România

Numărul de participanți care au ofertat și tranzacționat pe PZU în perioada 01 – 31 decembrie 2017

[nr. participanti]



Nr. maxim al participanților care au ofertat = 291

Nr. mediu al participanților care au ofertat = 286

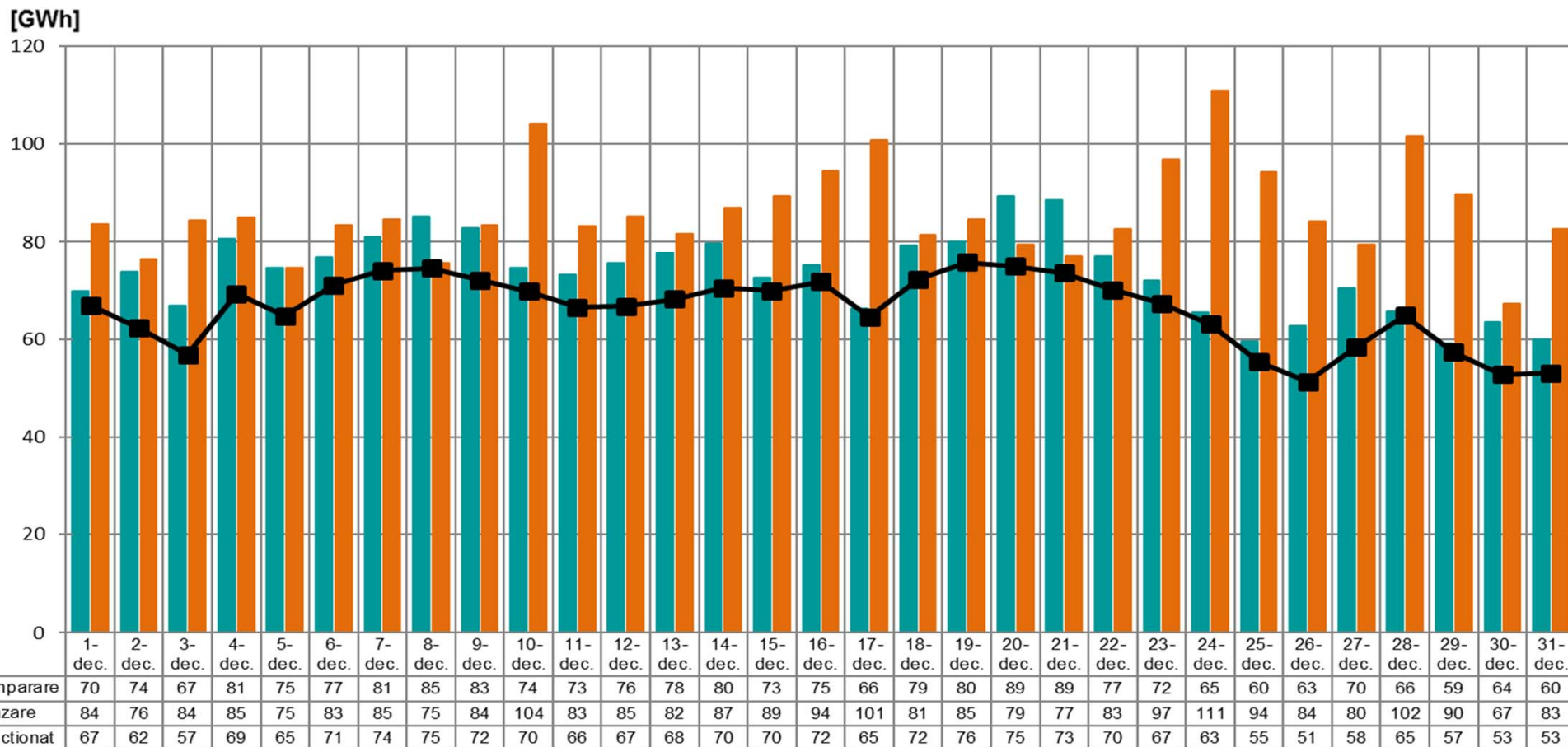
Nr. mediu al participanților care au tranzacționat = 285



earning every day-ahead your trust
stepping forward to the future

opcom operatorul pieței de energie electrică și de gaze naturale din România

Volumele zilnice de energie electrică oferite și tranzacționate în perioada 01 – 31 decembrie 2017



Volumul ofertelor de cumpărare = 2.279 GWh

Volumul ofertelor de vânzare = 2.669 GWh

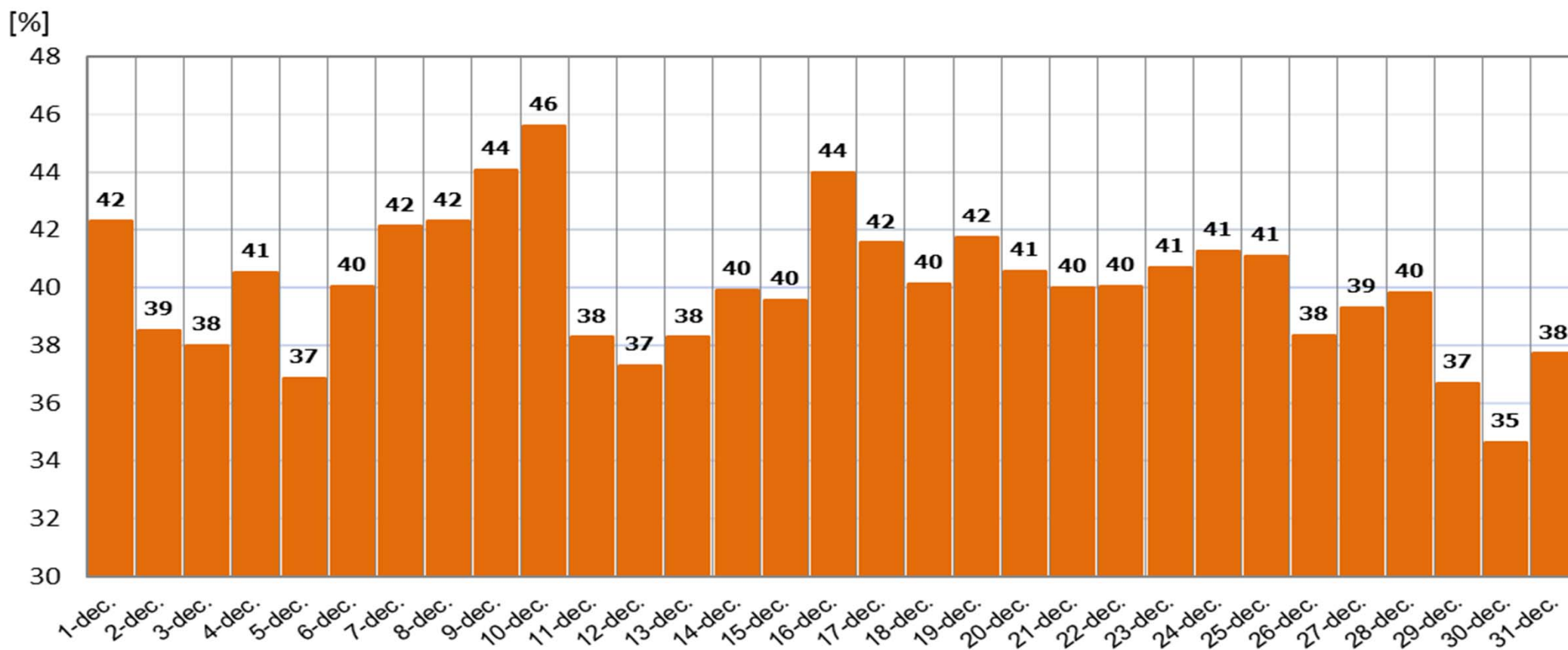
Volumul total tranzacționat = 2.049 GWh



earning every day-ahead your trust
stepping forward to the future

operatorul pieței de energie electrică și de gaze naturale din România

Ponderea zilnică a tranzacțiilor pe PZU în prognoza consumului intern în perioada 01 – 31 decembrie 2017



Ponderea medie = 40,05%

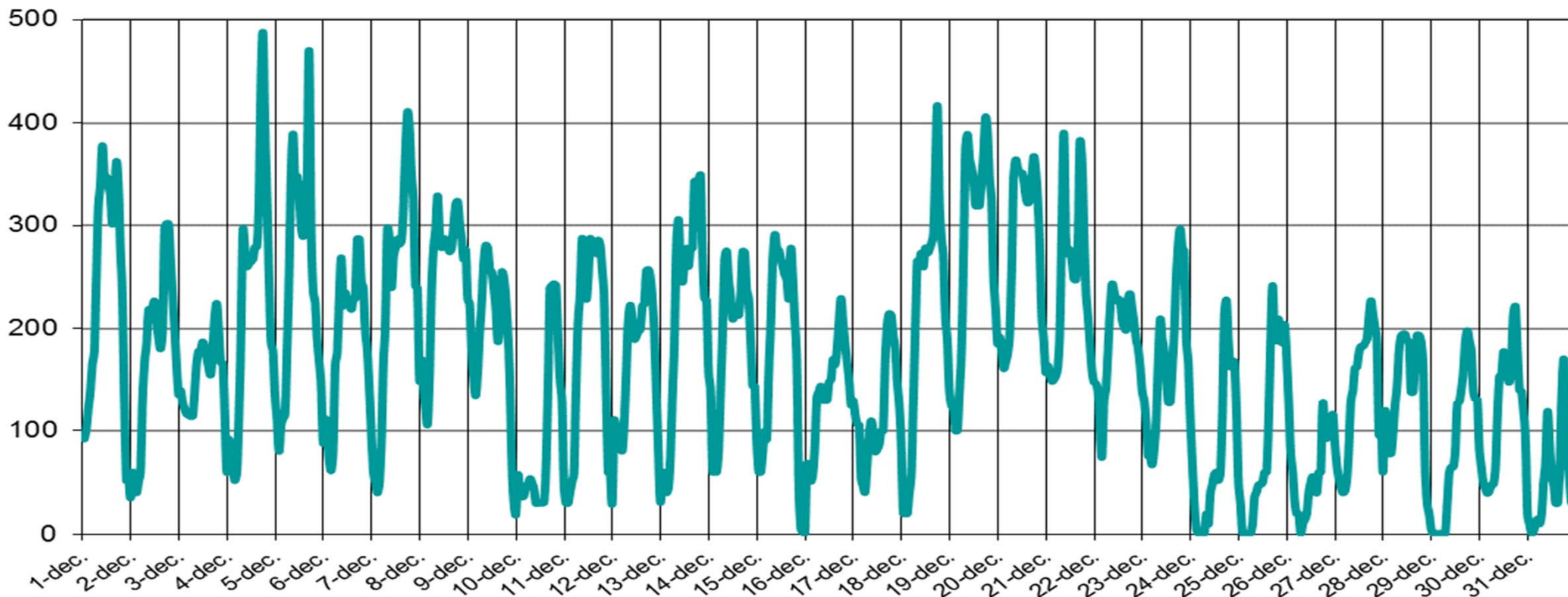


*earning every day-ahead your trust
stepping forward to the future*

opcom operatorul pieței de energie electrică și de gaze naturale din România

Prețul de Închidere a Pieței în perioada 01 – 31 decembrie 2017

[LEI/MWh]



PIP max. = 487,32 lei / MWh

PIP min. = 0,45 lei / MWh

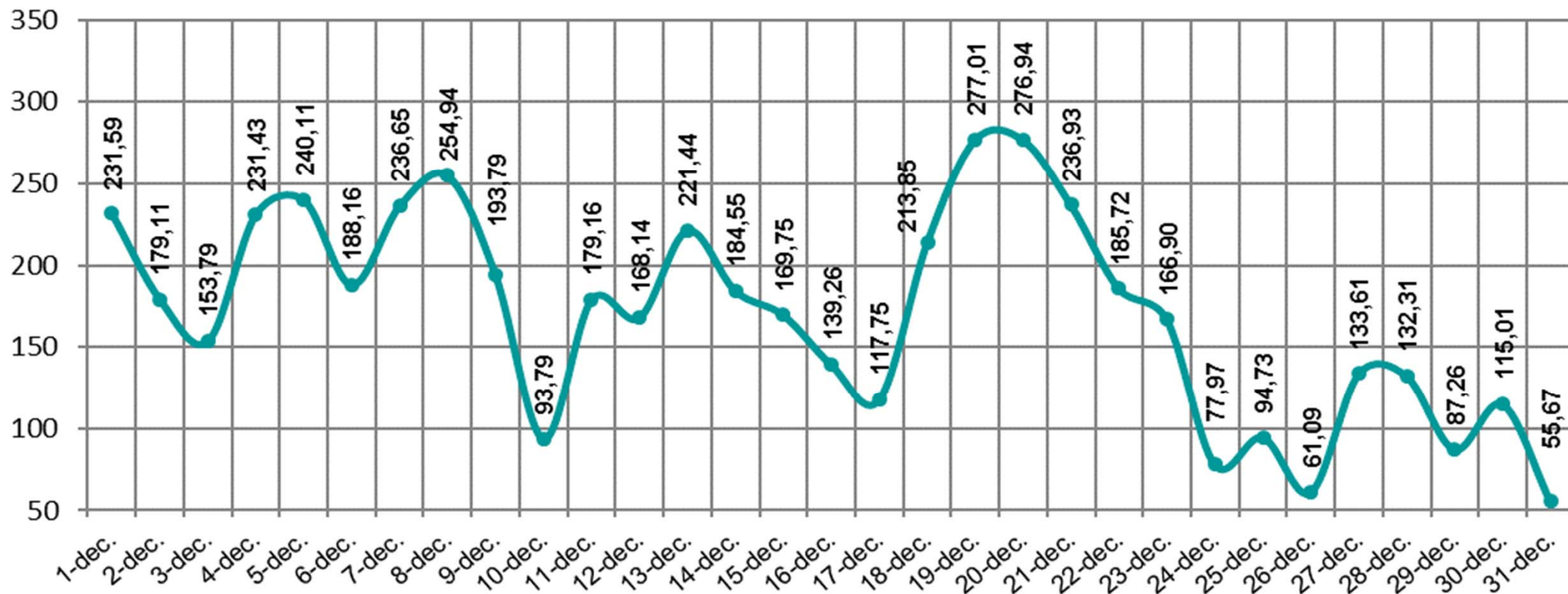


earning every day-ahead your trust
stepping forward to the future

opcom operatorul pieței de energie electrică și de gaze naturale din România

Prețul de Închidere a Pieței (medie zilnică aritmetică) realizat în perioada 01 – 31 decembrie 2017

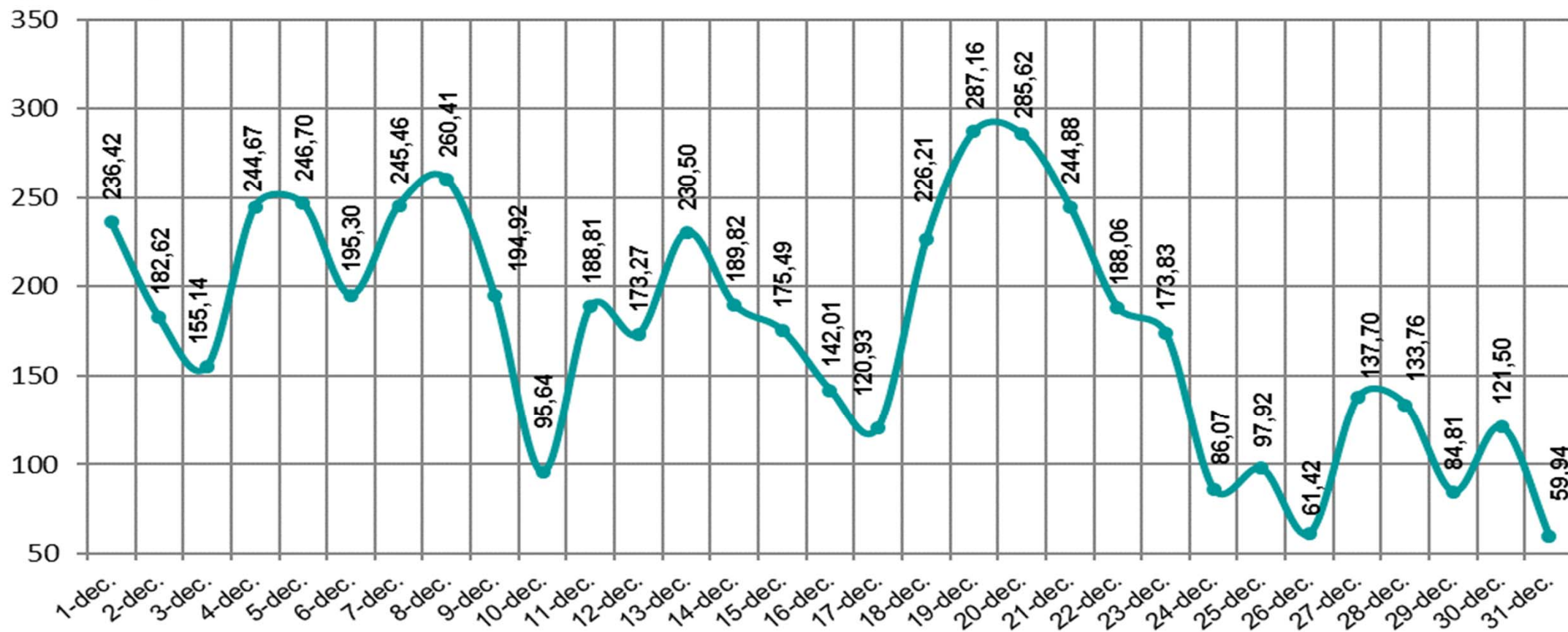
[LEI/MWh]



PIP mediu aritmetic = 170,92 lei/MWh

Prețul de Închidere a Pieței (medie zilnică ponderată) realizat în perioada 01 – 31 decembrie 2017

[LEI/MWh]



PIP mediu ponderat = 181,56 lei / MWh

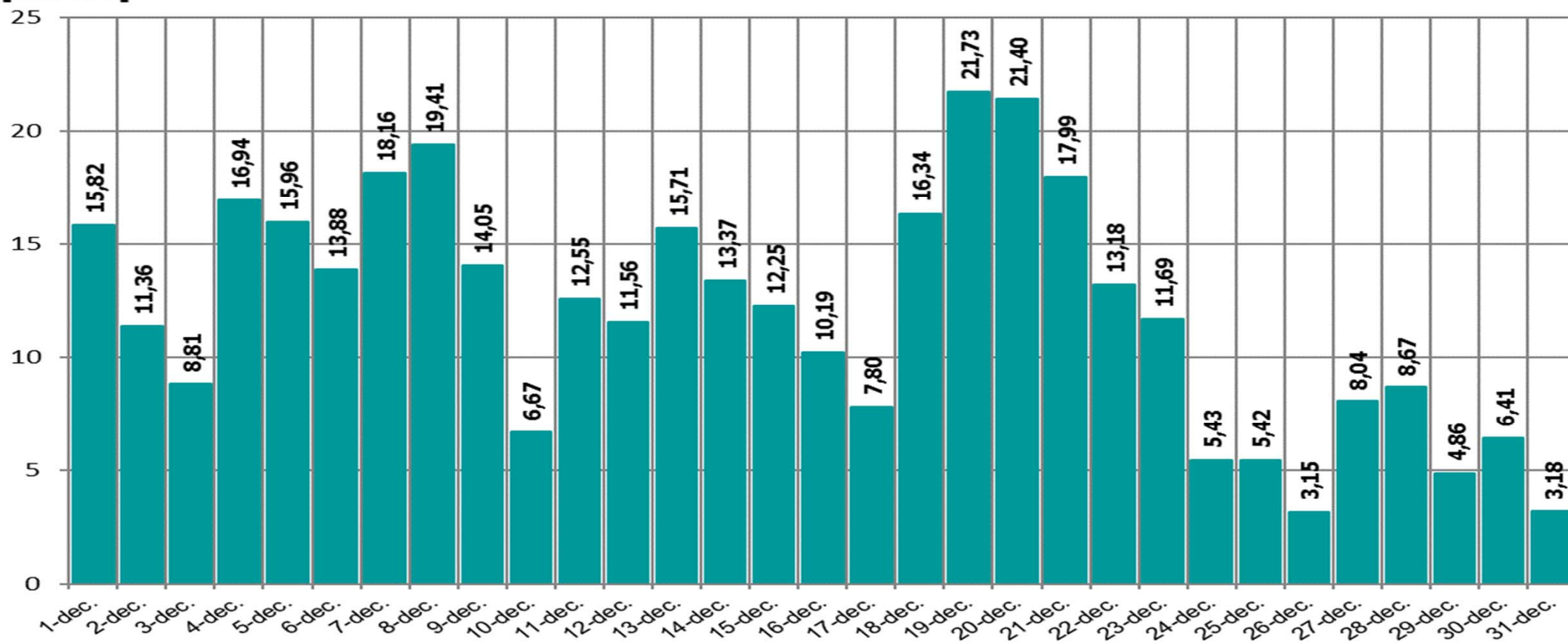


earning every day-ahead your trust
stepping forward to the future

opcom operatorul pieței de energie electrică și de gaze naturale din România

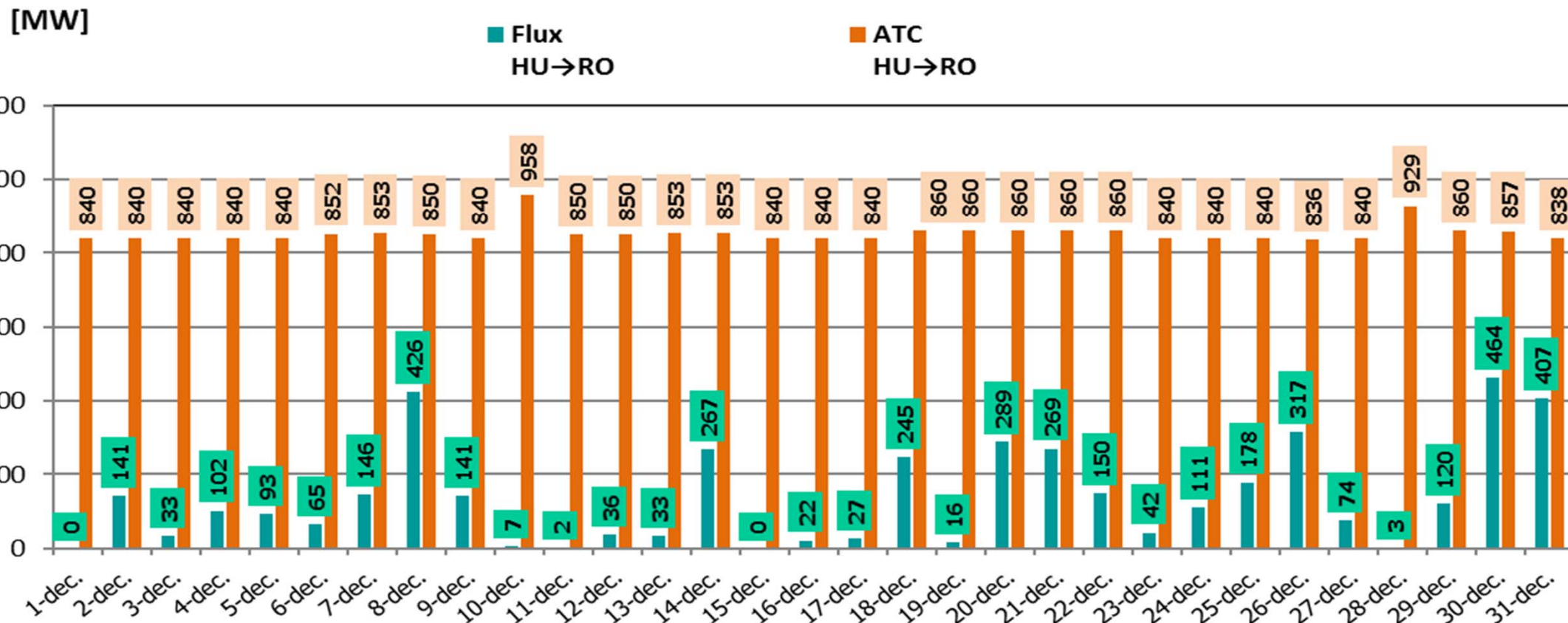
Evoluția zilnică a volumelor valorice tranzacționate în perioada 01 – 31 decembrie 2017

[mil. LEI]



Volum valoric total tranzacționat = 372,02 mil. Lei

ATC și fluxuri de energie pe sensul HU→RO Valori medii orare în perioada 01 – 31 decembrie 2017



ATC mediu orar = 854 MW

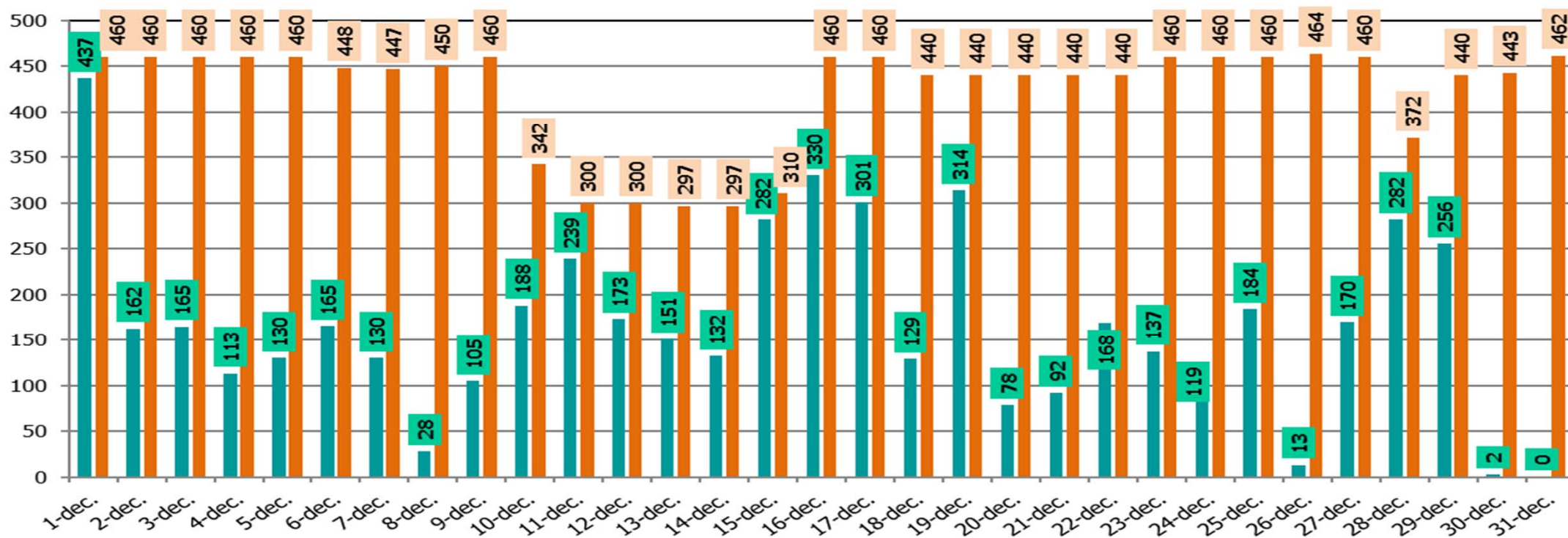
IMPORT (medie orară) = 136,3 MW

CU = 16,0 %

ATC și fluxuri de energie pe sensul RO→HU Valori medii orare în perioada 01 – 31 decembrie 2017

[MW]

■ Flux RO→HU ■ ATC RO→HU

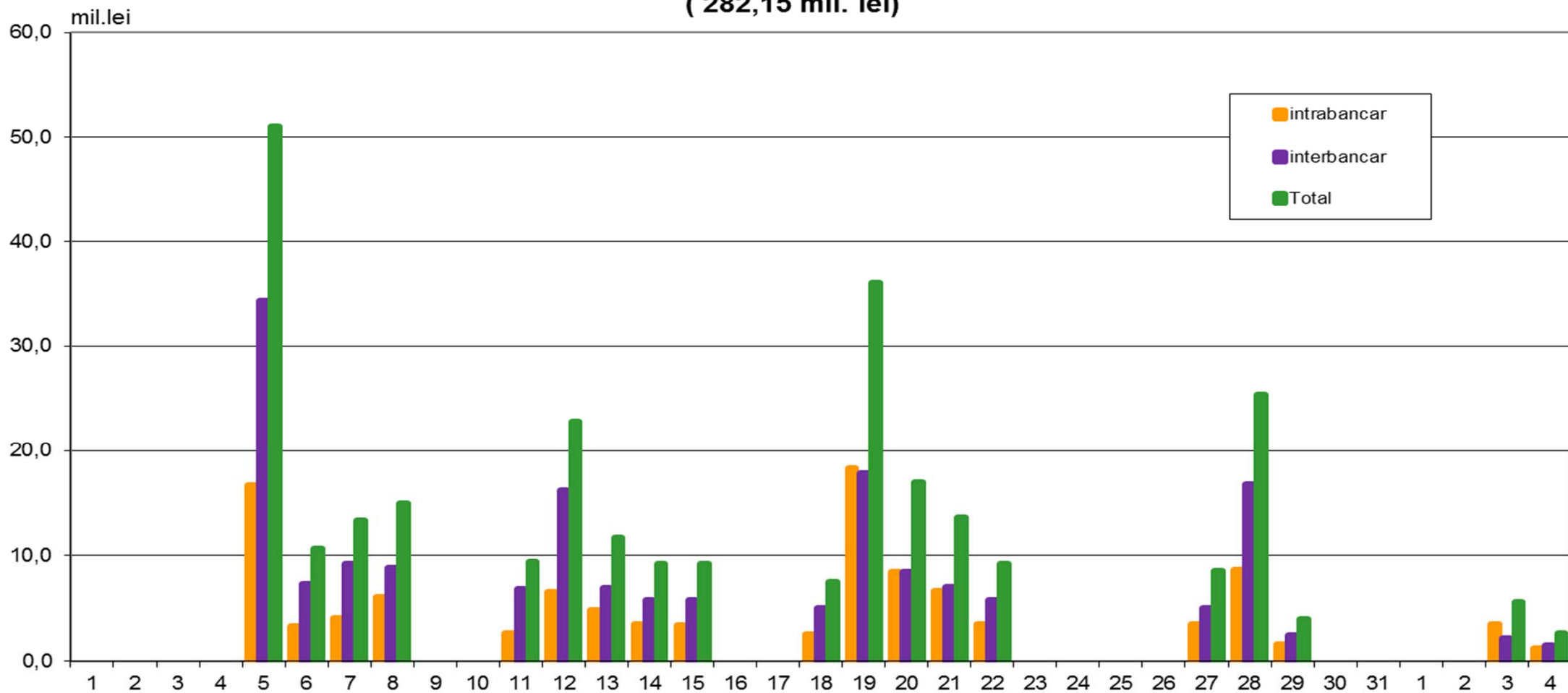


ATC mediu orar = 422 MW

EXPORT(medie orară) = 166,9 MW

CU = 39,5 %

Valoarea OP emise pentru livrari aferente perioadei 01.12 - 31.12.2017 (282,15 mil. lei)





*earning every day-ahead your trust
stepping forward to the future*

operatorul pieței de energie electrică și de gaze naturale din România

Date de sinteză privind tranzacționarea pe Piața Intrazilnică în perioada 01 – 31 decembrie 2017

Nr. de participanți activi (care au ofertat) = 52

Nr. oferte de vânzare = 5.917

Nr. oferte de cumpărare = 6.005

Nr. de tranzacții încheiate = 4.966

Cantitate tranzacționată = 13.249,903 MWh

Preț mediu ponderat = 88,20 Lei/MWh

Valoare totală a tranzacțiilor încheiate = 1.168.642,38 Lei